

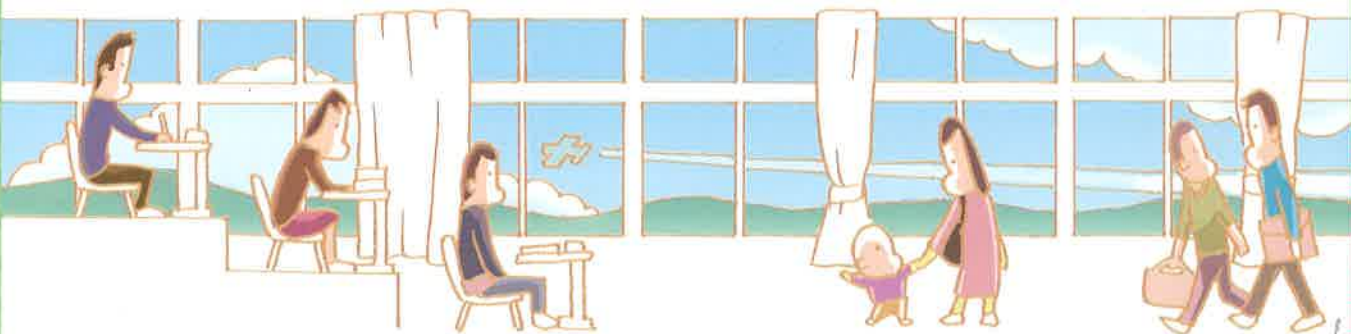


MAEBASHI SEIRYO HIGH SCHOOL
SCHOOL GUIDE 2025



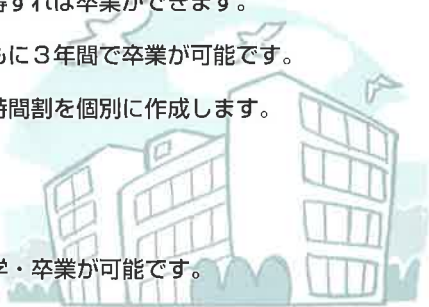
群馬県立前橋清陵高等学校

定時制昼間部・夜間部、通信制からなる単位制高校

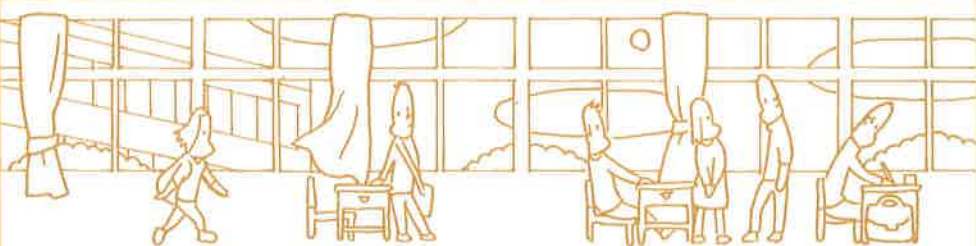


定時制の特徴

- 1 本県初、定時制の昼間部、夜間部及び通信制の三部からなる単位制高校です。
- 2 学年の枠がありません。所定の単位を修得すれば卒業ができます。
- 3 定時制でありながら、昼間部・夜間部ともに3年間で卒業が可能です。
- 4 生活状況や進路希望にあわせて、自分の時間割を個別に作成します。
- 5 授業は科目別に教室に分かれて行います。
- 6 指定の制服はありません。
- 7 2学期制を採用しており、学期ごとの入学・卒業が可能です。



昼間部のまなび



たとえば月曜日1・2校時は……

文学国語、公共、数学Ⅰ精選、数学Ⅱ、科学と人間生活、体育、書道Ⅱ、英語コミュニケーションⅠ基礎、情報Ⅰの中から1つ選択します。他の枠も同様に10程度の講座の中から選択します。また、月曜日と木曜日、火曜日と金曜日は同じ講座を受けます。

入学年度により クラス分けされた 教室で朝のSHR	校時	時間	月	火	水	木	金
	SHR	8:45~8:55		SHR			
英語コミュニケーションⅠ基礎の授業を受け に307教室へ移動 ※荷物は常に持って移動。自己管理が原則	1	9:00~9:45	英語コミュニケーションⅠ基礎	数学Ⅰ基礎	歴史総合	英語コミュニケーションⅠ基礎	数学Ⅰ基礎
	2	9:50~10:35					
体育の授業を受けに 体育館へ移動	3	10:45~11:30	体育	科学と人間生活	美術Ⅰ	体育	科学と人間生活
	4	11:35~12:20					
HRで昼食	昼休み	12:20~13:05	昼休み				
現代の国語基礎の 授業を受けに 302教室へ移動	5	13:05~13:50	現代の国語基礎	家庭総合	LHR・総合的な探究	現代の国語基礎	家庭総合
	6	13:55~14:40					
朝と同じ教室でSHR 清掃後放課	SHR	14:45~14:55	SHR				

● 昼間部ではInstagramで日々の活動の情報発信をしています。HPのリンクからご覧ください。



創造

個性を生かす、輝かす

共生

他に学び、マナーを守る

貢献

人の世の支えとなる

前橋清陵高校で自らの可能性を広げよう！

● 前橋清陵高校は、みなさんの未来を応援します

定時制昼間部・夜間部、通信制普通科・衛生看護科の4つの課程を準備しています。自由に時間割を組むことができる単位制高校のメリットを活用し、3年で卒業することもできます。授業は幅広く厚みのある講座を整えていますので、大学や専門学校への進学に、多様な職種への就職にと自己実現を目指してください。

● 安心して安全な学びの場を整えています

活発な生徒会活動、全国大会をはじめとする各種大会へ出場する部活動、充実したカウンセリング、スクーリング時の校内託児、ユニバーサルデザインの校舎など、存分に活用し、心穏やかな高校生活を送ってください。

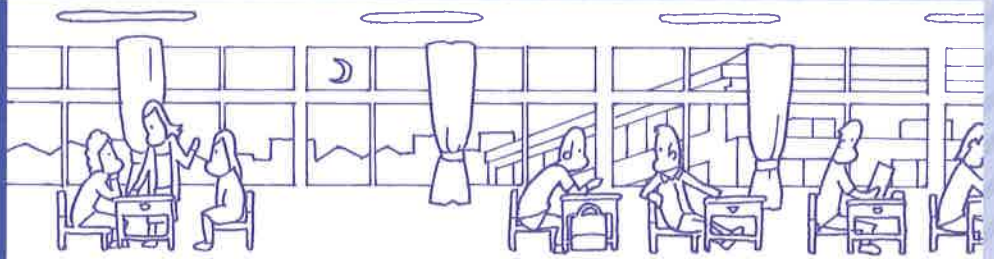
● 信頼される社会人として活躍する力を育てます

将来の変化を予測することが困難な時代を迎え、本校での様々な学習活動・体験活動をとおして「基礎勉強以外の知識や能力(語学力・思考力・表現力・行動力・判断力など)」を身につけてください。そして、より社会に目を向け、地域に愛着をもち、地域に貢献しようとする熱い想いを育てましょう。

自ら課題を見つけ、自ら学び・考え・判断して行動し、未来の創り手となる—そんなあなたを待っています。

校長 田嶋 正幸

夜間部の まなび



水曜日は0校時があります。0校時の授業で通信制課程の科目を併修して、単位を取ることができます。これによって、3年間で卒業が可能となります。課題とレポート提出の時間です。

校時	時間	月	火	水	木	金
0	16:30~17:15			数学 I		
SHR	17:30~17:35	SHR				
1	17:35~18:20	LHR または保健 (隔週で受講)	英語コミュニケーション I	体育	現代の国語	数学 I
2	18:25~19:10					
3	19:20~20:05	公共	数学 I	公共	英語コミュニケーション I	現代の国語
4	20:10~20:55					

HR終了後
各自の授業教室へ

2時間続きで
同じ授業

たとえば金曜日3・4校時は……

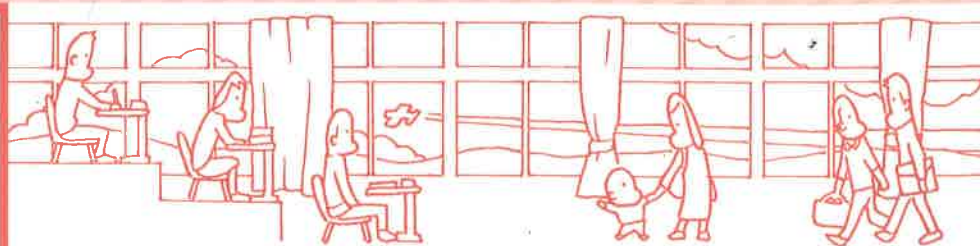
現代の国語、論理国語、地理総合、歴史総合、数学 I、化学基礎、体育、英語コミュニケーション I、家庭総合、情報処理の中から1つ選択します。他の枠も同様に10程度の講座の中から選択します。原則として同じ色の枠は同じ講座を受けます。



学 習 環 境



通信制の まなび



教科により年間提出回数が異なる(例:国語は12回)

通信制は全日制や定時制のように、毎日登校して授業を受けるわけではありません。通信制では**自学自習**が学習の基本です。



日曜日 (月2回)

水曜日 (月2回・午前中)

前・後期末 (年2回)

清陵通信制の特徴

- 普通科と衛生看護科 (本校と連携している県内の准看護学校に入学、在学、卒業が必要) があります。
- 15歳から50代まで、幅広い世代の人と共に学びます。2024年度の在学者は598名です。
- 単位制ですので、自分に合ったペースで学習できます。(最短卒業3年)
- 修得単位数に応じてクラス編成をしています。
- 個人別連絡ケースがあり、スクーリングごとにクラス便りなどが入っています。
- 通信制ウォークラリーなどの学校行事があります。

費 用

- ・ 受講料 1単位336円 (最大10,080円)
- ・ 入学金 500円
- ・ 諸費用 5,200円 (卒業予定生は8,200円)
- ・ 教科書代 約20,000円

費用概算計 約36,000円 (卒業予定生は39,000円)

【令和6年度入学生の場合】





おもな学校行事



部 活 動



- 4 受講登録(新入生) ● 昼間部
- 始業式 ● 夜間部
- 入学式 ● 通信制
- 5 受講登録(新入生)
- 日帰り修学旅行
- 前期生徒総会
- 6 前期中間考査
- 三者面談
- 進路面談週間
- 7 生活体験発表大会
- 前期生徒総会
- 面談週間(～8月上旬)
- 前期考査(～9月上旬)
- 8 夏季休業
- 秋季選抜
- 後期転編入試験
- 9 前期期末考査
- 生活体験発表大会
- 終業式
- 前期卒業式
- 後期転編入試験
- 10 始業式
- 秋季入学式
- 後期生徒総会
- 大運動会
- 11 ウォークラリー
- 後期中間考査
- 12 芸術教室
- 昼間部文化発表会
- 後期生徒総会
- 後期考査(～2月上旬)
- 生徒面談週間
- 1 卒業考査
- 総合探究作品展示発表会
- 保護者面談週間
- 2 予餞会
- 後期期末考査
- 面談週間(～3月上旬)
- 入学者選抜
- 3 卒業式
- 受講登録
- 上級学校見学
- 二者面談
- 終業式
- 入学者選抜
- 前期転編入試験

- 陸上
- ソフトテニス
- バドミントン
- 卓球
- 軟式野球
- バレーボール
- バスケットボール
- 柔道
- 和太鼓
- えんげき
- 美術
- まんが
- JRC
- 軽音楽
- ミュージックベル
- 園芸
- 夜間漫画
- ハンドクラフト

全国高校定通制大会出場 (過去2ヶ年)

ソフトテニス (男子団体・男子個人)
 バドミントン (男子団体・男子個人・女子団体)
 バスケットボール
 卓球 (男子団体・男子個人・女子団体・女子個人)





卒業生の進路状況 (2023年度卒業生)

定時制

- 四年制大学
共愛学園前橋国際大学 / 上武大学 / 高崎健康福祉大学 / 足利大学 / 桜美林大学 / 城西国際大学 / 駿河台大学 / 大正大学
東京福祉大学 / 埼玉工業大学
- 短期大学
育英短期大学 / 桐生大学短期大学部
- 専修各種学校
前橋医療福祉専門学校 / 太田情報商科専門学校 / 群馬法科ビジネス専門学校 / 群馬社会福祉専門学校
高崎情報ITクリエイター専門学校 / 中央情報大学校 / 中央動物看護専門学校 / 東日本デザイン&コンピュータ専門学校
東日本栄養医療専門学校 / フェリカ家づくり専門学校 / 東京情報クリエイター工学院専門学校 / 日本工学院専門学校
群馬県立前橋産業技術専門学校 / 群馬県立農林大学校 / 伊勢崎敬愛看護学院 / 群馬自動車大学校 / 日本ナレーション演技研究所
横浜高等教育専門学校
- 就職
ALSOCK 群馬株式会社 / 伊藤ハムミート販売東株式会社 / 株式会社ケア・コスモス / 株式会社サカイ引越センター
株式会社ブラネックス / 株式会社ミートサプライ / 株式会社みまつ食品 / グランツようざん / サロン・ド・ジュン深澤勤
シマダヤ関東株式会社前橋工場 / 伸高整備工業株式会社 / 西濃運輸株式会社 / 八州電工株式会社 / 有限会社グルメフレッシュ・フーズ
リスバック株式会社関東事業所 / 株式会社吉田鉄工所 / 株式会社エレガンス / 関東運輸株式会社 / 株式会社草津白根観光ホテル櫻井
群馬県卸酒販株式会社 / 新進株式会社総社工場 / 太陽誘電ケミカルテクノロジー

通信制

- 四年制大学
東京福祉大学 / サイバー大学 / 東京通信大学 / 日本福祉大学通信教育部
- 短期大学
群馬医療福祉大学短期大学部 / 新島学園短期大学
- 専修各種学校
東日本デザイン&コンピュータ専門学校 / 太田情報商科専門学校 / 中央情報大学校 / 群馬美容専門学校
高崎情報ITクリエイター専門学校 / 前橋医療福祉専門学校 / 東日本製菓技術専門学校 / 前橋市医師会立前橋高等看護学院
前橋市医師会立前橋准看護学校 / 大原ビジネス公務員専門学校池袋校 / 新潟デザイン専門学校 / つくば国際ペット専門学校
埼玉県栄養専門学校
- 就職
株式会社カルチャー / 株式会社きのした / 株式会社ツルヤ / シマダヤ関東株式会社前橋工場 / カワチ薬品株式会社
ニチイ学館前橋支店 / tonan 児童倶楽部前橋 / 海上自衛隊自衛官候補生

令和7年度募集要項

- 定時制
募集人員 【昼間部】 普通科（1年次） 男女 80名
【夜間部】 普通科（1年次） 男女 80名
選 抜 日 令和7年2月20日(木)・21日(金)
選抜方法 調査書、学力検査(国語・数学・英語の3教科)、
面接等
- 通信制
募 集 普通科・衛生看護科
出願期間 令和7年3月6日(木)～3月27日(木)
の期間内の特定の日時
選抜方法 書類審査と面接
その他、群馬県公立高等学校入学者選抜実施要
項による

志願してほしい生徒像

- 単位制である本校の特色を理解し、自ら積極的に学ぶ生徒。
- 基本的な生活習慣を確立し、能力・個性を伸ばさせたい生徒。
- 責任感が強く、真面目で、目標に向かって継続的に努力できる生徒。
- やさしい心根をもち、人の世の支えになりたい生徒。
- 将来を見据えて学ぼうとする意志と意欲のある生徒。

本校へのアクセス



JR両毛線「前橋駅」より徒歩約15分



群馬県立前橋清陵高等学校

〒371-8573 群馬県前橋市文京町二丁目 20 番 3 号

TEL 027-221-3073

027-224-0513(通信制直通)

URL <https://seiryo-hs.gsn.ed.jp/>

