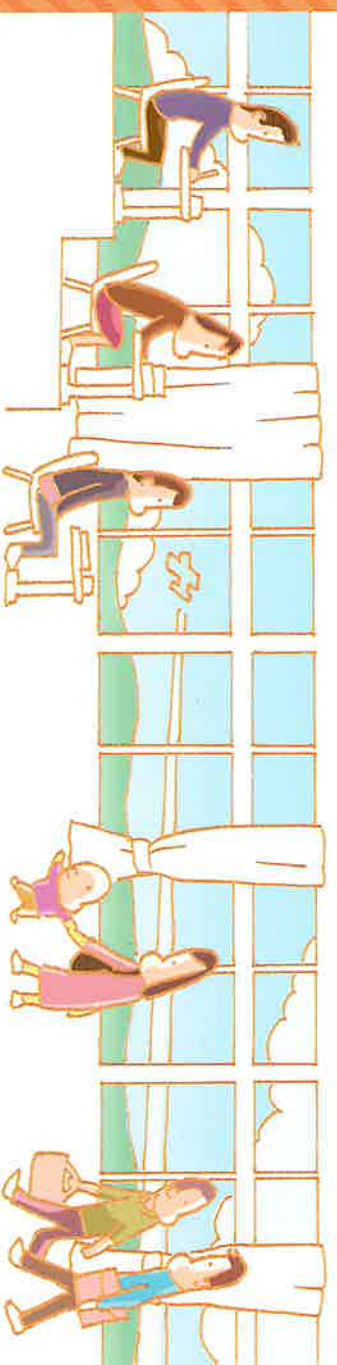


群馬県立前橋清陵高等学校

定時制昼間部・夜間部、通信制からなる単位制高校

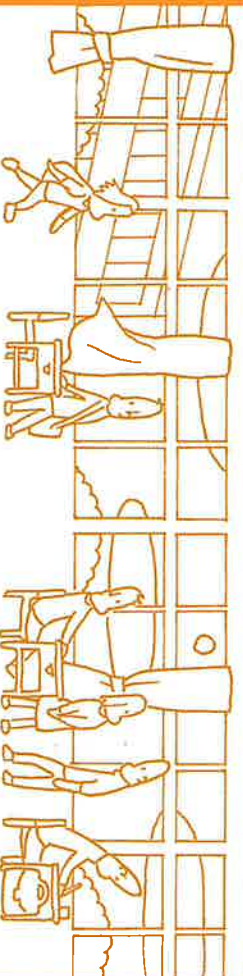


定時制の特徴

- 1 本県初、定時制の昼間部、夜間部及び通信制の三部からなる単位制高校です。
- 2 学年の枠がありません。所定の単位を修得すれば卒業ができます。
- 3 定時制でありながら、昼間部・夜間部ともに3年間で卒業が可能です。
- 4 生活状況や進路希望にあわせて、自分の時間割を個別に作成します。
- 5 授業は科目別に教室に分かれて行います。
- 6 指定の制服はありません。
- 7 2学期制を採用しており、学期ごとの入学・卒業が可能です。



昼間部のまなび



たとえば月曜日1・2校時は……
 文学国語、公共、数学Ⅰ精選、数学Ⅱ、科学と人間生活、体育、書道Ⅱ、英語コミュニケーションⅠ基礎、情報Ⅰの中から1つ選択します。他の枠も同様に10程度の講座の中から選択します。また、月曜日と木曜日、火曜日と金曜日は同じ講座を受けます。

校時	時間	月	火	水	木	金
入学年度により クラス分けされた 教室で朝のSHR	SHR 8:45～8:55			SHR		
英語コミュニケーションⅠ基礎の授業を受け に307教室へ移動 ※荷物は常に持って移動。自己管理が原則	1 9:00～9:45	英語コミュニケーションⅠ基礎	数学Ⅰ基礎	歴史総合	英語コミュニケーションⅠ基礎	数学Ⅰ基礎
体育の授業を受けに 体育館へ移動	2 9:50～10:35					
	3 10:45～11:30	体育	科学と人間生活	美術Ⅰ	体育	科学と人間生活
HRで昼食	4 11:35～12:20					
	5 12:20～13:05	昼休み	昼休み	昼休み	昼休み	昼休み
現代の国語基礎の 授業を受けに 302教室へ移動	6 13:05～13:50	現代の国語基礎	家庭総合	LHR・総合的な探究	現代の国語基礎	家庭総合
朝と同じ教室でSHR 清掃後放課	SHR 14:45～14:55			SHR		

● 昼間部ではインスタグラムで日々の活動の情報発信をしています。Webページのリンクからご覧ください。



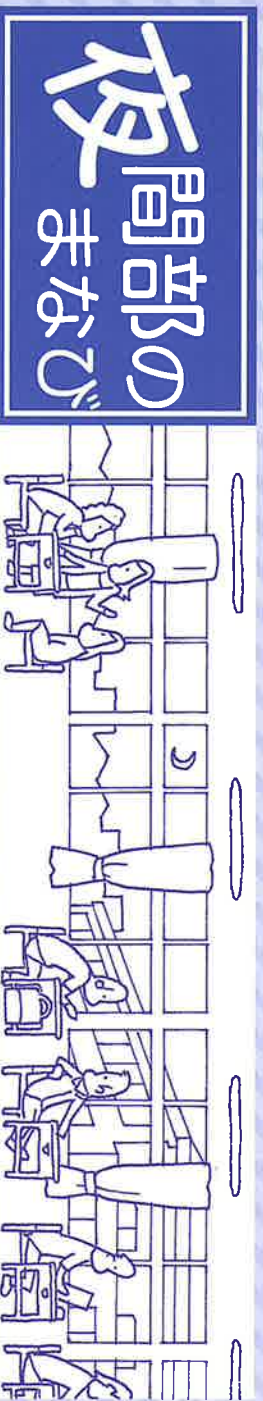
創造
個性をまかす、輝かす
共生
他に学び、フナチを守る
貢献
人の世の支えとなる

前橋清陵高校で自らの可能性を広げよう！

- 前橋清陵高校は、みなさんの未来を応援します
定時制昼間部・夜間部、通信制普通科・衛生看護科の4つの課程を準備しています。自由に時間割を組むことができ単位制高校のメリットを活用し、3年で卒業することもできます。授業は幅広く厚みのある講座を整えていますので、大学や専門学校への進学に、多様な職種への就職と自己実現を目指してください。
- 安心で安全な学びの場を整えています
活発な生徒会活動、全国大会をはじめとする各種大会へ出場する部活動、充実したカウンセリング、スクーリング時の校内託児、ユニバーサルデザインの校舎など、存分に活用し、心穏やかな高校生活を送ってください。
- 信頼される社会人として活躍する力を育てます
将来の変化を予測することが困難な時代を迎え、本校での様々な学習活動・体験活動とおして「基礎勉強以外の知識や能力(語学力・思考力・表現力・行動力・判断力など)」を身につけてください。そして、より社会に目を向け、地域に貢献をもち、地域に貢献しようとする熱い想いを育てましょう。

自ら課題を見つけ、自ら学び・考え・判断して行動し、未来の創り手となる—そんなあなたを待っています。

校長 齊藤 直市



水曜日は0校時があります。0校時の授業で通信制課程の科目を併修して、単位を取ることが出来ます。これによって、**3年間での卒業が可能**となります。課題とレポート提出の時間です。

校時	時間	月	火	水	木	金
0	16:30~17:15			数学 I		
SHR						
SHR	17:30~17:35					
1	17:35~18:20	LHR または保健 (隔週で受講)	類コミュニケーション	体育	現代の国語	数学 I
2	18:25~19:10					
3	19:20~20:05					
4	20:10~20:55	公共	数学 I	公共	類コミュニケーション	現代の国語

たとえば**金曜日3・4校時**は……

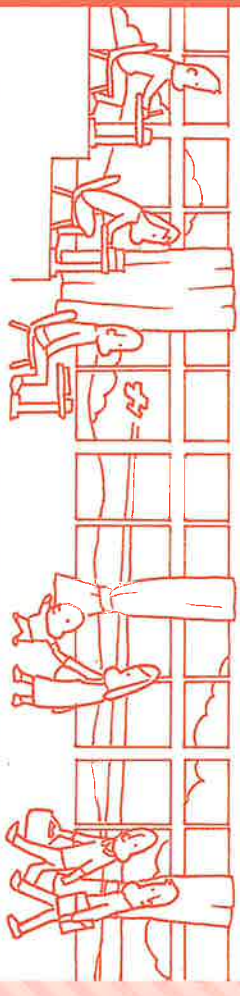
現代の国語、論理国語、地理総合、歴史総合、数学 I、化学基礎、体育、英語コミュニケーション I、家庭総合、情報処理の中から1つ選択します。他の枠も同様に**10程度の講座の中から選択**します。原則として同じ色の枠は同じ講座を受けます。



学習環境



通信制の まなび



教科により年間提出回数異なる(例:国語は12回)

通信制は全日制や定時制のように、毎日登校して授業を受けるわけではありません。通信制では**自学自習**が学習の基本です。



日曜日 (月2回)
水曜日 (月2回・午前中)

前・後期末 (年2回)

合格

単位の
修得

74単位以上

卒業

清陵通信制の特徴

- 普通科と衛生看護科 (本校と連携している県内の准看護学校) 入学、在学、卒業が必要) があります。
- 15歳から40代まで、幅広い世代の人と共に学びます。2026年度の在学者は523名です。
- 単位制ですので、自分に合ったペースで学習できます。(最短卒業3年)
- 修得単位数に応じてクラス編成をしています。
- 個人別連絡ケースがあり、スクーリングごとにクラス便りなどが入っています。
- 通信制ウオーララーなどの学校行事があります。

費用

- ・ 受講料 1単位3336円 (最大10,080円)
 - ・ 入学科 500円
 - ・ 諸費用 5,200円 (卒業予定生は8,200円)
 - ・ 教科書代 約20,000円
- 費用概算計 約36,000円 (卒業予定生は39,000円)
【令和8年度入学生の場合】





おもな学校行事

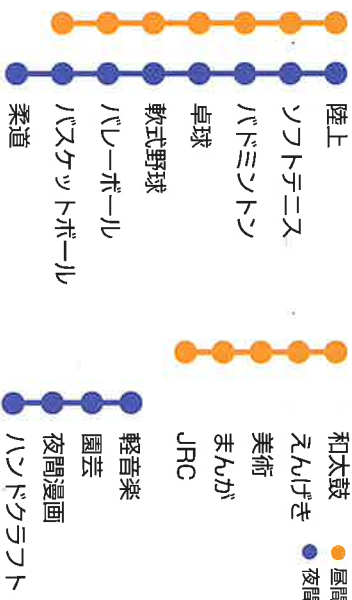


部 活 動

● 昼間部
● 夜間部
● 通信制



● 昼間部
● 夜間部



全国高校定通制大会出場 (過去2ヶ年)

バスケットボール、軟式野球、陸上
ソフトテニス (男子団体・男子個人・女子団体・女子個人)
バドミントン (男子団体・男子個人)
柔道 (男子団体・男子個人・女子個人)
卓球 (男子団体・男子個人・女子団体・女子個人)





卒業生の進路状況 (2025年度卒業生)

定時制【昼間部】

- 大学
 - 群馬県立女子大学 / 前橋工科大学 / 共愛学園前橋国際大学
 - 群馬医療福祉大学 (2) / 高崎健康福祉大学 / 埼玉学園大学
 - 聖徳大学 / 東京家政大学
- 短期大学
 - 【通信制】八洲学園大学
 - 短期大学
 - 育英短期大学 / 新島学園短期大学 (3)
- 専修・各種学校等
 - 伊勢崎佐波医師会立伊勢崎敬愛看護学院 / 太田医療技術専門学校 / 大原学園高崎情報ITクリエイター専門学校 / 群馬県美容専門学校 / 群馬調理師専門学校 / 群馬法科ビジネス専門学校 / 専門学校高崎福祉医療カレッジ (2) / 高崎ビューティエーモード専門学校 / 中央情報経理専門学校 (2) / 中央情報大学校 / 東日本デザイン&コミュニケーション専門学校 (3) / 前橋市医師会立前橋准看護学校 / 前橋東看護学校 (2) / 未来学園前橋医療福祉専門学校 / さいたま福祉保育医療製菓調理専門学校 / 社調理師専門学校東京校 / 東京文化トラインガル専門学校 / 群馬県立高崎産業技術専門学校
- 就職
 - 有株式会社ソシキョウインテナーナショナル / 株式会社高井養鰯株式会社テクノボックス (2) / 株式会社ツルヤ (2) / 八洲電工株式会社

定時制【夜間部】

- 大学
 - 桜美林大学
- 専修・各種学校等
 - 群馬調理師専門学校 (4) / ESPエンターテインメント東京東洋美術学校 / 大原又ポーツ医療保育専門学校 (2) / 前橋医療福祉専門学校 / 群馬県美容専門学校 / 群馬自動車大学校 (2) / 群馬法科ビジネス専門学校 / 中央情報経理専門学校 / 中央動物看護専門学校

就職

- 就職
 - アリエスター製菓株式会社 / 太陽誘電ケミカルテクノロジー株式会社 / 名鉄NX運輸株式会社 / レンコー株式会社 / 西濃運輸株式会社 / 旭鍍金株式会社 / 八洲電工株式会社 / 株式会社みまつ食品 / SBS即配サボート株式会社 / 日本通運株式会社 / 群馬支店 / ㈱ピー・エヌ・イー群馬営業所 / 菊山興業 / 矢島工業株式会社 / 御歳養護老人ホーム / 株式会社SUBARU

通信制

- 大学
 - 共愛学園前橋国際大学 / 群馬医療福祉大学 / 上武大学 / 前橋工科大学 / 埼玉工業大学 / 聖学院大学 / 東京電機大学 / 獨協大学
 - 立命館アジア太平洋大学
 - 【通信制】 京都芸術大学通信制 / 京都橘大学 / ZEN大学 (3)
 - 日本大学通信教育部 / 放送大学
- 短期大学
 - 新島学園短期大学 (2) / 自由が丘産能短期大学通信教育課程
- 専修・各種学校等
 - 太田情報商科専門学校 / 大原ビジネス公務員専門学校高崎校 / 群馬県立農林大学校 / 群馬動物専門学校 / 専門学校高崎福祉医療カレッジ / 高崎産業技術専門学校 / 高崎ITクリエイター専門学校 / 中央医療歯科専門学校高崎校 / 東日本デザイン&コミュニケーション専門学校 (2) / 前橋医療福祉専門学校 (2) / 前橋東看護学校 / 専門学校築沢デザイン研究所 / 専門学校福岡ホスピタリティ・アカデミー / 総合学園ヒューマンアカデミー大宮校 / 智山専修学院 / パソナクリエイターアカデミー東京校
- 就職
 - 株式会社板垣 (2) / 株式会社HSS / 株式会社エム・エヌ・ケー株式会社 荻野屋 / 太平やさい株式会社 / 株式会社コソウKeeper 技研株式会社東京営業所 / 協同乳業株式会社新群馬工場 共立メソテナス株式会社 / 社会福祉法人清光会 / 株式会社アポーツニュース社 / 株式会社トラストショップ / 新潟運輸株式会社 / 星野総合商事株式会社 / マニハ食品株式会社 / 三喜産業株式会社 / 有株式会社岩田工業 / 陸上自衛隊(自衛官候補生)

令和9年度募集要項

● 定時制

- 募集人員
 - 【昼間部】 普通科 (1年次) 男女 80名
 - 【夜間部】 普通科 (1年次) 男女 80名
- 選抜日
 - 令和9年2月16日(火)・17日(水)
- 選抜方法
 - 調査書、学力検査(国語・数学・英語の3教科)、面接等

● 通信制

- 募集
 - 普通科・衛生看護科
- 出願期間
 - 令和9年3月4日(木)～3月25日(木)
- 選抜方法
 - 書類審査と面接
 - その他、群馬県公立高等学校入学者選抜実施要項による

志願してほしい生徒像

- 単位制である本校の特色を理解し、自ら積極的に学ぶ生徒。
- 基本的な生活習慣を確立し、能力・個性を伸ばさたい生徒。
- 責任感が強く、真面目で、目標に向かって継続的に努力できる生徒。
- やさしい心根をもち、人の世の支えになりたい生徒。
- 将来を見据えて学ぼうとする意志と意欲のある生徒。

本校へのアクセス



JR両毛線「前橋駅」より徒歩約15分



群馬県立前橋清陵高等学校

〒371-8573 群馬県前橋市文京町二丁目20番3号
 TEL 027-221-3073
 027-224-0513(通信制直通)
 URL <https://seiryo-hs.gsn.ed.jp/>

