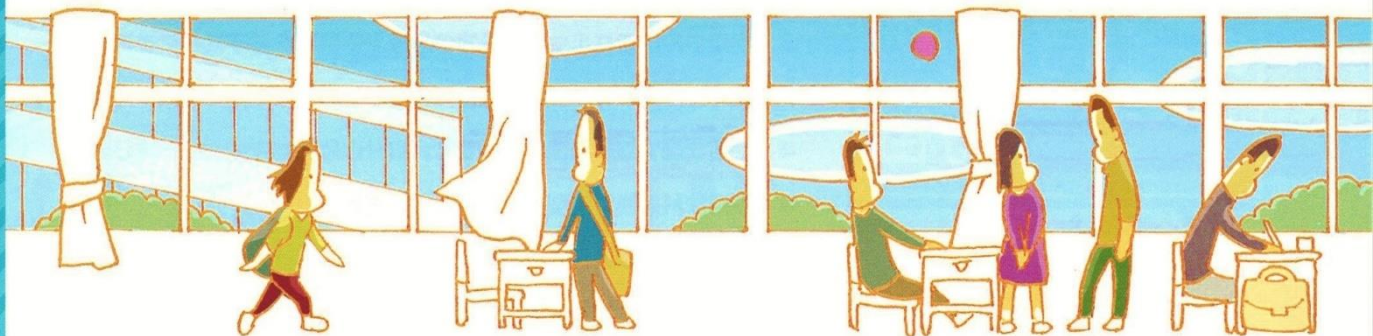


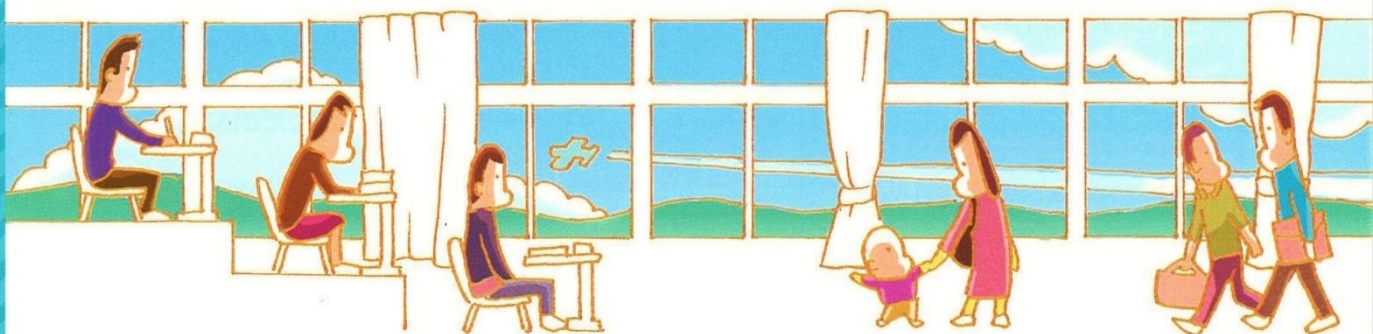


MAEBASHI SEIRYO HIGH SCHOOL
SCHOOL GUIDE 2024



群馬県立前橋清陵高等学校

定時制昼間部・夜間部、通信制からなる単位制高校

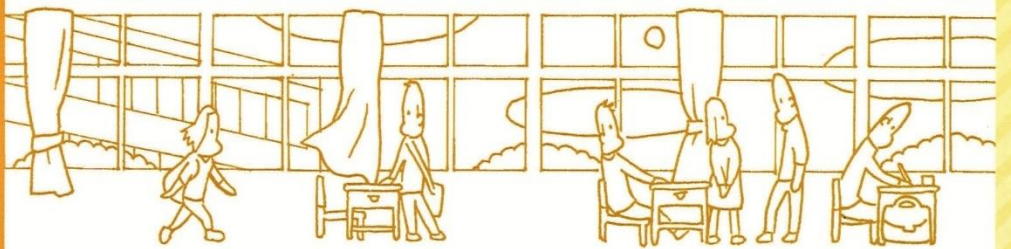


定時制の特徴

- 1 本県初、定時制の昼間部、夜間部及び通信制の三部からなる単位制高校です。
- 2 学年の枠がありません。所定の単位を修得すれば卒業ができます。
- 3 定時制でありながら、昼間部・夜間部ともに3年間で卒業が可能です。
- 4 生活状況や進路希望にあわせて、自分の時間割を個別に作成します。
- 5 授業は科目別に教室に分かれて行います。
- 6 指定の制服はありません。
- 7 2学期制を採用しており、学期ごとの入学・卒業が可能です。



昼間部のまなび



たとえば月曜日1・2校時は……

文学国語、公共、数学Ⅰ精選、数学Ⅱ、科学と人間生活、体育、書道Ⅱ、英語コミュニケーションⅠ基礎、情報Ⅰの中から1つ選択します。他の枠も同様に10程度の講座の中から選択します。また、月曜日と木曜日、火曜日と金曜日は同じ講座を受けます。

入学年度により クラス分けされた 教室で朝のSHR	校時	時間	月	火	水	木	金
	SHR	8:45~8:55	SHR				
英語コミュニケーションⅠ基礎の授業を受け に307教室へ移動 ※荷物は常に持って移動。自己管理が原則	1	9:00~9:45	英語コミュニケーションⅠ 基礎	数学Ⅰ 基礎	歴史総合	英語コミュニケーションⅠ 基礎	数学Ⅰ 基礎
	2	9:50~10:35					
体育の授業を受けに 体育館へ移動	3	10:45~11:30	体育	科学と 人間生活	美術Ⅰ	体育	科学と 人間生活
	4	11:35~12:20					
HRで昼食	昼休み	12:20~13:05	昼休み				
現代の国語基礎の 授業を受けに 302教室へ移動	5	13:05~13:50	現代の国語 基礎	家庭総合	LHR・ 総合的な探究	現代の国語 基礎	家庭総合
	6	13:55~14:40					
朝と同じ教室でSHR 清掃後放課	SHR	14:45~14:55	SHR				

● 昼間部ではInstagramで日々の活動の情報発信をしています。HPのリンクからご覧ください。



創造

個性を生かす、輝かす

共生

他に学び、マナーを守る

貢献

人の世の支えとなる

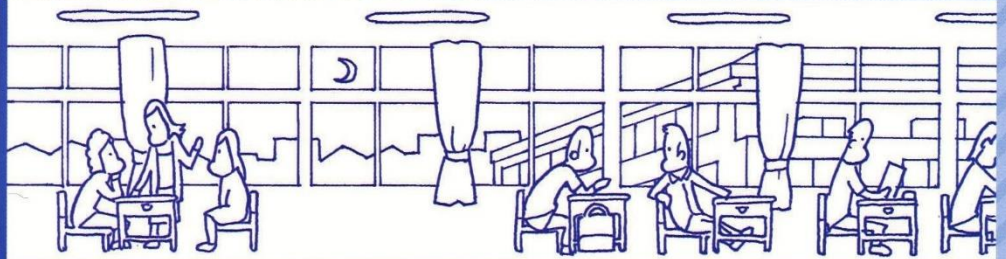
前橋清陵高校で自らの可能性を広げよう！

- **前橋清陵高校は、みなさんの未来を応援します**
定時制昼間部・夜間部、通信制普通科・衛生看護科の4つの課程を準備しています。自由に時間割を組むことができる単位制高校のメリットを活用し、3年で卒業することもできます。授業は幅広く厚みのある講座を整えていますので、大学や専門学校への進学に、多様な職種への就職にと自己実現を目指してください。
- **安心で安全な学びの場を整えています**
活発な生徒会活動、全国大会をはじめとする各種大会へ出場する部活動、充実したカウンセリング、スクーリング時の校内託児、ユニバーサルデザインの校舎など、存分に活用し、心穏やかな高校生活を送ってください。
- **信頼される社会人として活躍する力を育てます**
将来の変化を予測することが困難な時代を迎え、本校での様々な学習活動・体験活動をとおして「基礎勉強以外の知識や能力(語学力・思考力・表現力・行動力・判断力など)」を身につけてください。そして、より社会に目を向け、地域に愛着をもち、地域に貢献しようとする熱い想いを育てましょう。

自ら課題を見つけ、自ら学び・考え・判断して行動し、未来の創り手となる—そんなあなたを待っています。

校長 田嶋 正幸

夜間部の まなび



水曜日は0校時があります。0校時の授業で通信制課程の科目を併修して、単位を取ることができます。これによって、**3年間での卒業が可能**となります。課題とレポート提出の時間です。

校時	時間	月	火	水	木	金
0	16:30~17:15			数学 I		
SHR	17:30~17:35	SHR				
1	17:35~18:20	LHR または保健 (隔週で受講)	英語コミュニケーション I	体育	現代の国語	数学 I
2	18:25~19:10					
3	19:20~20:05	公共	数学 I	公共	英語コミュニケーション I	現代の国語
4	20:10~20:55					

HR終了後
各自の授業教室へ

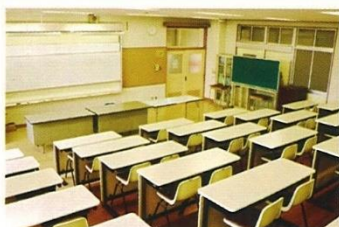
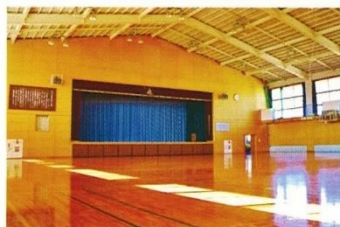
2時間続きで
同じ授業

たとえば金曜日3・4校時は……

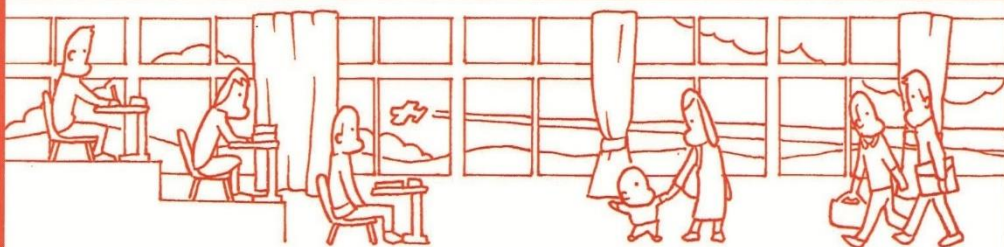
現代の国語、論理国語、地理総合、歴史総合、数学 I、化学基礎、体育、英語コミュニケーション I、家庭総合、情報処理の中から1つ選択します。他の枠も同様に**10程度の講座の中から選択**します。原則として同じ色の枠は同じ講座を受けます。



学習環境



通信制の まなび



教科により年間提出回数が異なる(例:国語は12回)

通信制は全日制や定時制のように、毎日登校して授業を受けるわけではありません。通信制では**自学自習**が学習の基本です。



日曜日 (月2回)
水曜日 (月2回・午前中)

前・後期末 (年2回)



清陵通信制の特徴

- 普通科と衛生看護科（本校と連携している県内の准看護学校に入学、在学、卒業が必要）があります。
- 15歳から60代まで、幅広い世代の人と共に学びます。2023年度の在学者は573名です。
- 単位制ですので、自分に合ったペースで学習できます。(最短卒業3年)
- 修得単位数に応じてクラス編成をしています。
- 個人別連絡ケースがあり、スクーリングごとにクラス便りなどが入っています。
- 通信制ウォークラリーなどの学校行事があります。

費用

- ・受講料 1単位336円 (最大10,080円)
- ・入学金 500円
- ・諸費用 5,200円 (卒業予定生は8,200円)
- ・教科書代 約20,000円

費用概算計 約36,000円 (卒業予定生は39,000円)

【令和5年度入学生の場合】





おもな学校行事



部 活 動

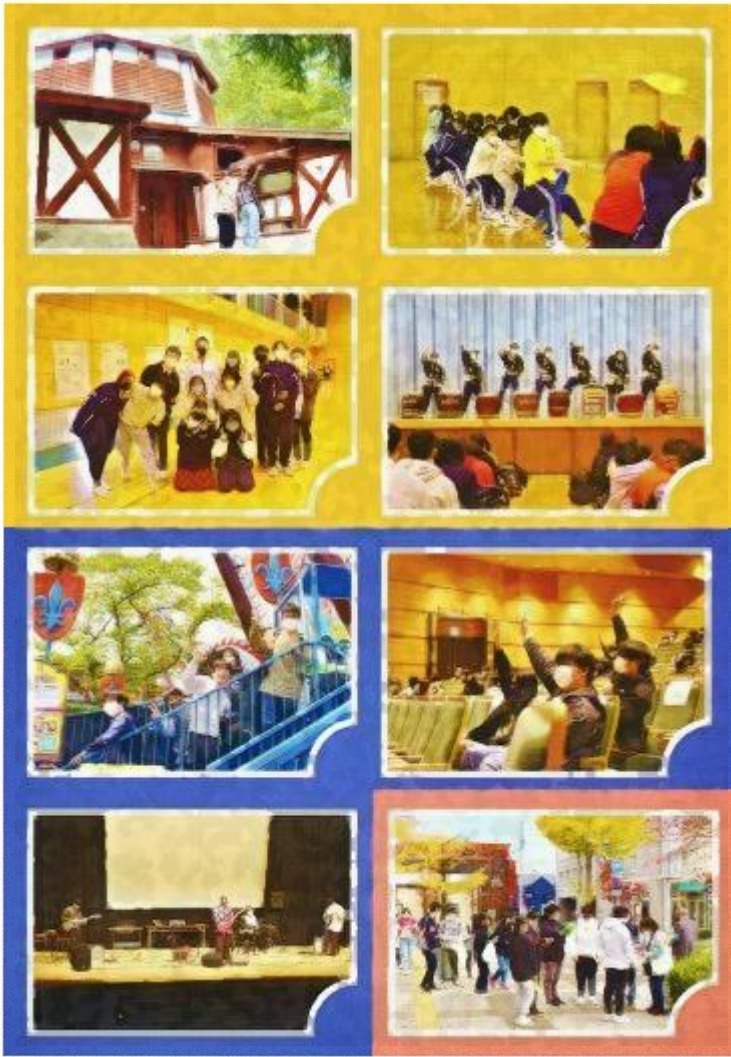
月	昼間部	夜間部	通信制
4	●	●	●
5	●	●	●
6	●	●	●
7	●	●	●
8	●	●	●
9	●	●	●
10	●	●	●
11	●	●	●
12	●	●	●
1	●	●	●
2	●	●	●
3	●	●	●

- 始業式
- 入学式
- 受講登録(新入生)
- 日帰り修学旅行
- 前期生徒総会
- 前期中間考査
- 三者面談
- 進路面談週間
- 生活体験発表大会
- 前期生徒総会
- 面談週間(～8月上旬)
- 前期考査(～9月上旬)
- 夏季休業
- 秋季選抜
- 後期転編入試験
- 前期末考査
- 生活体験発表大会
- 大運動会
- 終業式
- 前期卒業式
- 後期転編入試験
- 始業式
- 秋季入学式
- 後期生徒総会
- 昼間部文化発表会
- ウォークラリー
- 後期中間考査
- 芸術教室
- 後期生徒総会
- 後期考査(～2月上旬)
- 生徒面談週間
- 卒業考査
- 総合探究作品展示発表会
- 保護者面談週間
- 予餞会
- 後期期末考査
- 面談週間(～3月上旬)
- 入学者選抜
- 卒業式
- 受講登録
- 上級学校見学
- 二者面談
- 終業式
- 入学者選抜
- 前期転編入試験

- 陸上
- ソフトテニス
- バドミントン
- 卓球
- 軟式野球
- バレーボール
- バスケットボール
- 剣道
- 柔道
- 和太鼓
- えんげき
- 美術
- まんが
- JRC
- 軽音楽
- ミュージックベル
- 園芸
- 夜間漫画
- ハンドクラフト

全国高校定通制大会出場 (過去2ヶ年)

陸上(男子1500m)
 ソフトテニス(男子団体・男子個人)
 バドミントン(男子団体・男子個人・女子団体・女子個人)
 卓球(男子団体・男子個人・女子個人)
 軟式野球
 剣道(男子個人)





卒業生の進路状況 (2022年度卒業生)

定時制

- 四年制大学
群馬県立女子大学 / 共愛学園前橋国際大学 / 東京福祉大学 / 埼玉工業大学 / 聖学院大学 / 人間総合科学大学 / 帝京大学 / 東京通信大学
- 短期大学
育英短期大学 / 秋草学園短期大学 / 自由が丘産能短期大学
- 専修各種学校
太田自動車大学校 / 太田情報商科専門学校 / 大原簿記情報ビジネス医療福祉保育専門学校 / 群馬県美容専門学校
群馬県立高崎産業技術専門学校 / 群馬調理師専門学校 / 群馬パース大学福祉専門学校 / 高崎医師会看護専門学校
高崎動物専門学校 / 高崎ビューティーモード専門学校 / 中央情報経理専門学校 / 中央情報大学校 / 東日本栄養医薬専門学校
東日本製菓技術専門学校 / 東日本調理専門学校 / 東日本デザインコンピュータ専門学校 / 前橋医療福祉専門学校
前橋市医師会立前橋准看護学校 / 東京アニメーションカレッジ専門学校 / 東京スクールオブミュージックダンス専門学校
東京文化美容専門学校 / 東京ホテル・観光&ホスピタリティ専門学校 / 日本工学院専門学校 / 武蔵野学芸専門学校
代々木アニメーション学院
- 就職
株式会社アプリス / 株式会社いちもん / 医療法人博仁会第一病院 / 株式会社エスティビー / 株式会社globeコーポレーション
株式会社ケア・コスモス / 鴻池運輸株式会社関東支社群馬営業所 / 鴻池運輸群馬営業所タカナシ乳業事業所
シマダヤ関東株式会社前橋工場 / 関口塗装店 / ちよだ株式会社 / 特別養護老人ホームはなぞの / パーソルサンクス株式会社前橋
BMCフーズ株式会社 / 株式会社FUTURE ANTIQUE / 前橋運輸株式会社 / 株式会社みまつ食品 / 有限会社株崎建設 / 株式会社美建
自衛隊 / 東京都健康長寿医療センター

通信制

- 四年制大学
関東学園大学 / 東京福祉大学 / 城西大学 / 国士舘大学 / 創価大学 / 帝京大学
- 専修各種学校
太田情報商科専門学校 / 桐生高等看護学院 / 群馬県立太田産業技術専門学校 / 群馬自動車大学校 / 群馬県美容専門学校
高崎動物専門学校 / 東日本製菓技術専門学校 / 東日本デザインコンピュータ専門学校 / 前橋市医師会立前橋准看護学校
総合学園ヒューマンアカデミー大宮校 / 専門学校デジタルアーツ東京 / TES東京英語専門学校 / 文化服装学院
- 就職
有限会社天田安平商店 / 金属技研株式会社群馬工場 / 敷島電子株式会社 / 株式会社登利平 / 株式会社東京計画 (倶楽部我山)
株式会社やまや

令和6年度募集要項

- 定時制
募集人員 【昼間部】普通科(1年次) 男女 80名
【夜間部】普通科(1年次) 男女 80名
選 抜 日 令和6年2月21日(水)・22日(木)
選抜方法 調査書、学力検査(国語・数学・英語の3教科)、
面接等
- 通信制
募 集 普通科・衛生看護科
出願期間 令和6年3月11日(月)～3月28日(木)
の期間内の特定の日時
選抜方法 書類審査と面接
その他、群馬県公立高等学校入学者選抜実施要
項による

志願してほしい生徒像

- 基本的な生活習慣を確立し、能力・個性を伸ばさせたい生徒。
- 責任感が強く、真面目で、目標に向かって継続的に努力できる生徒。
- やさしい心根をもち、人の世の支えとなりたい生徒。
- 将来を見据えて学ぼうとする意志と意欲のある生徒。

本校へのアクセス



群馬県立前橋清陵高等学校

〒371-8573 群馬県前橋市文京町二丁目 20 番 3 号
TEL 027-221-3073
027-224-0513(通信制直通)
URL <https://seiryo-hs.gsn.ed.jp/>

